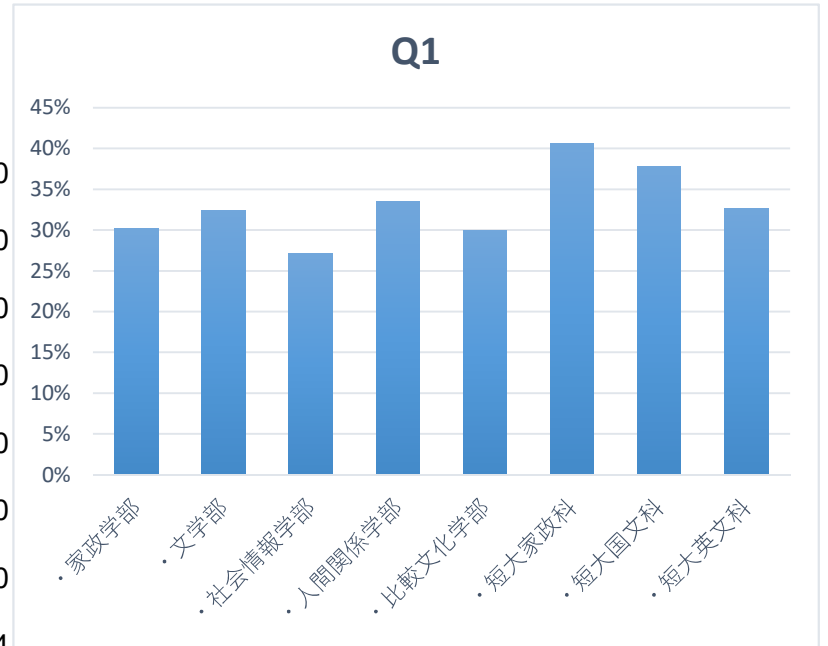


令和2年度 学生生活実態調査 結果

令和2年11月2日～令和2年11月20日 実施

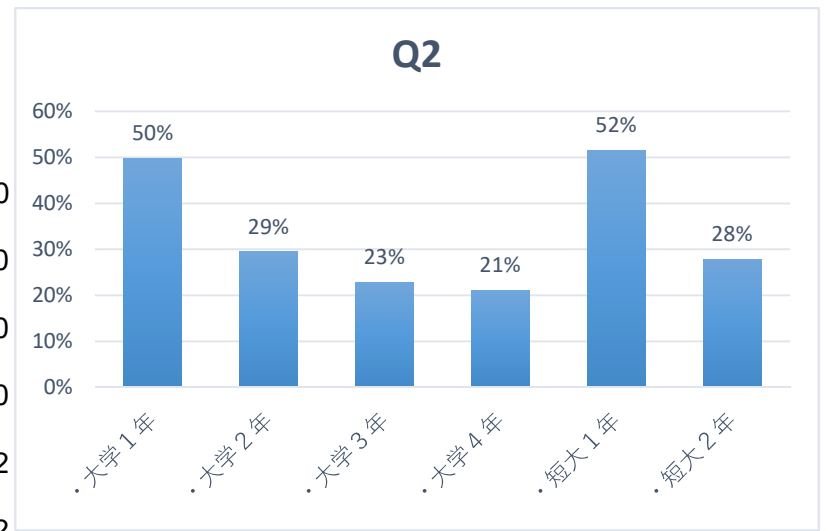
Q1. 学部等を教えてください。(必須)

学部 学科内 比率	人数	家政	文	社情	人間	比較	短家	短国	短英
・家政学部	30%	618人	618	0	0	0	0	0	0
・文学部	32%	487人	0	487	0	0	0	0	0
・社会情報学部	27%	357人	0	0	357	0	0	0	0
・人間関係学部	33%	381人	0	0	0	381	0	0	0
・比較文化学部	30%	217人	0	0	0	0	217	0	0
・短大家政科	41%	220人	0	0	0	0	220	0	0
・短大国文科	38%	39人	0	0	0	0	0	39	0
・短大英文科	33%	34人	0	0	0	0	0	0	34



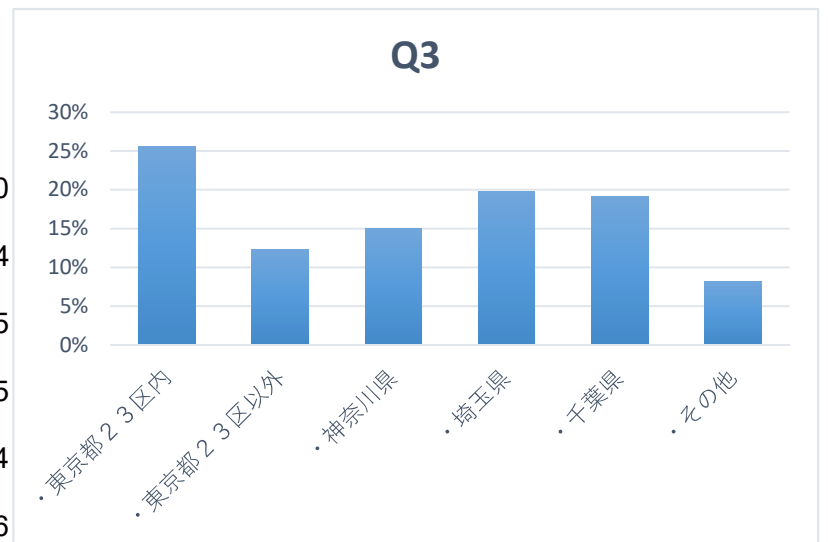
Q2. 学年を教えてください。(必須)

学年内 比率	人数	家政	文	社情	人間	比較	短家	短国	短英
・大学1年	50%	817人	263	184	134	148	88	0	0
・大学2年	29%	489人	146	128	66	98	51	0	0
・大学3年	23%	396人	95	97	91	74	39	0	0
・大学4年	21%	358人	114	78	66	61	39	0	0
・短大1年	52%	184人	0	0	0	0	134	28	22
・短大2年	28%	109人	0	0	0	0	86	11	12



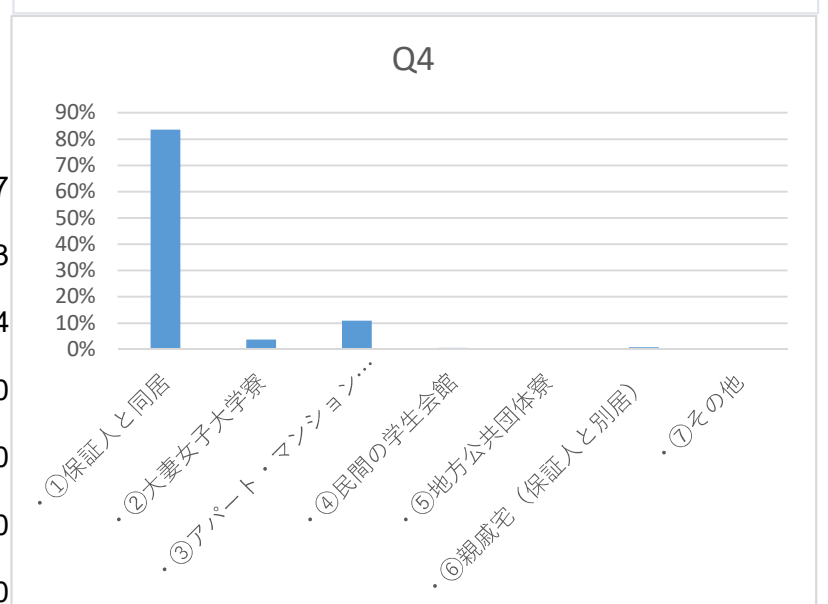
Q3. 現在どの地域に住んでいますか。(通学を前提として)

比率	人数	家政	文	社情	人間	比較	短家	短国	短英
・東京都23区内	26%	600人	158	144	93	76	55	52	12
・東京都23区以外	12%	288人	55	38	36	111	26	17	1
・神奈川県	15%	354人	78	43	46	116	36	24	6
・埼玉県	20%	465人	129	121	78	32	32	60	8
・千葉県	19%	449人	154	92	75	26	44	47	7
・その他	8%	193人	43	49	28	20	23	19	5



Q4. 居住形態はどれに当てはまりますか。(通学を前提として)

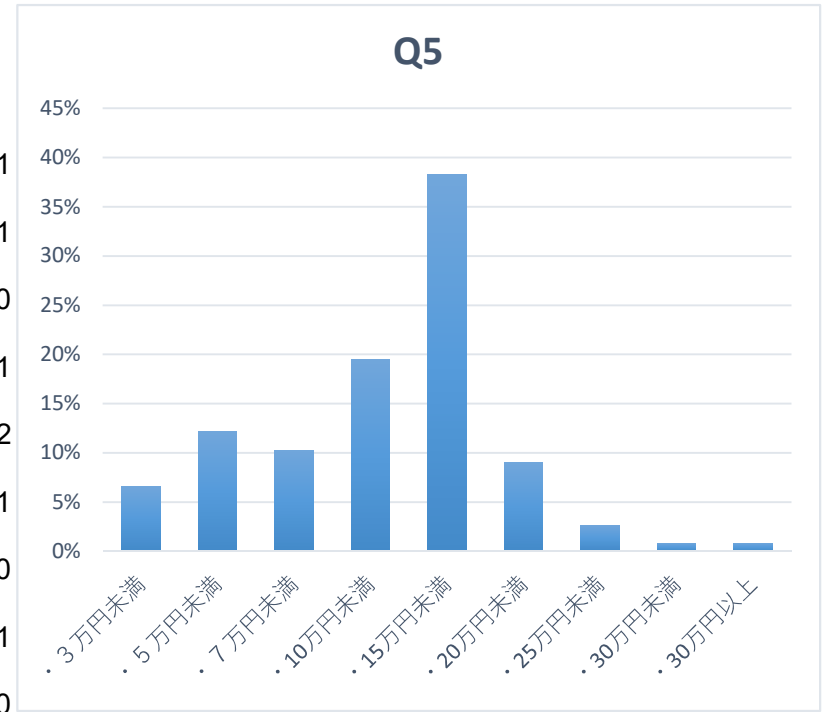
比率	人数	家政	文	社情	人間	比較	短家	短国	短英
・①保証人と同居	84%	1965人	538	411	305	296	170	185	33
・②大妻女子大学寮	4%	89人	19	29	13	4	11	7	3
・③アパート・マンション(保証人と別居)	11%	256人	49	44	30	70	33	24	2
・④民間の学生会館	1%	12人	5	1	0	5	0	1	0
・⑤地方公共団体寮	0%	2人	0	0	1	1	0	0	0
・⑥親戚宅(保証人と別居)	1%	20人	4	2	6	3	2	2	1
・⑦その他	0%	6人	3	0	2	1	0	0	0



Q4で②～⑦と答えた人にお聞きします。

Q5. 1ヶ月の平均支出はいくらですか。(家賃・飲食費等を含む)

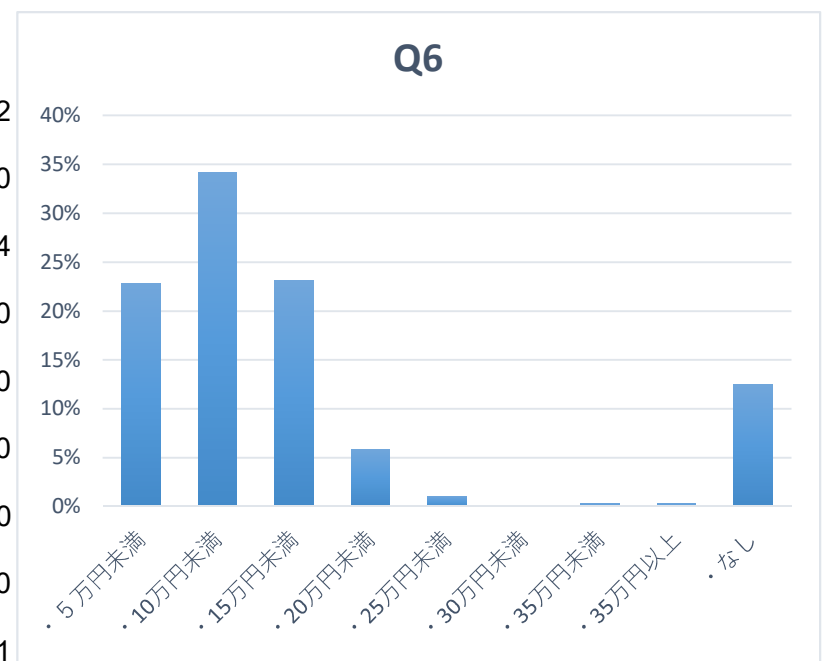
	比率	人数	家政	文	社情	人間	比較	短家	短国	短英
・3万円未満	7%	25人	3	7	6	5	2	1	0	1
・5万円未満	12%	46人	10	7	3	10	6	9	0	1
・7万円未満	10%	39人	7	5	6	11	6	4	0	0
・10万円未満	20%	74人	11	16	10	19	8	5	4	1
・15万円未満	38%	145人	32	30	18	32	19	11	1	2
・20万円未満	9%	34人	13	6	5	5	2	2	0	1
・25万円未満	3%	10人	2	2	0	2	1	2	1	0
・30万円未満	1%	3人	0	1	1	0	0	0	0	1
・30万円以上	1%	3人	1	0	2	0	0	0	0	0



Q4で②～⑦と答えた人にお聞きします。

Q6. 保証人等からの仕送額は月額でいくらですか。(家賃支払いを含む)

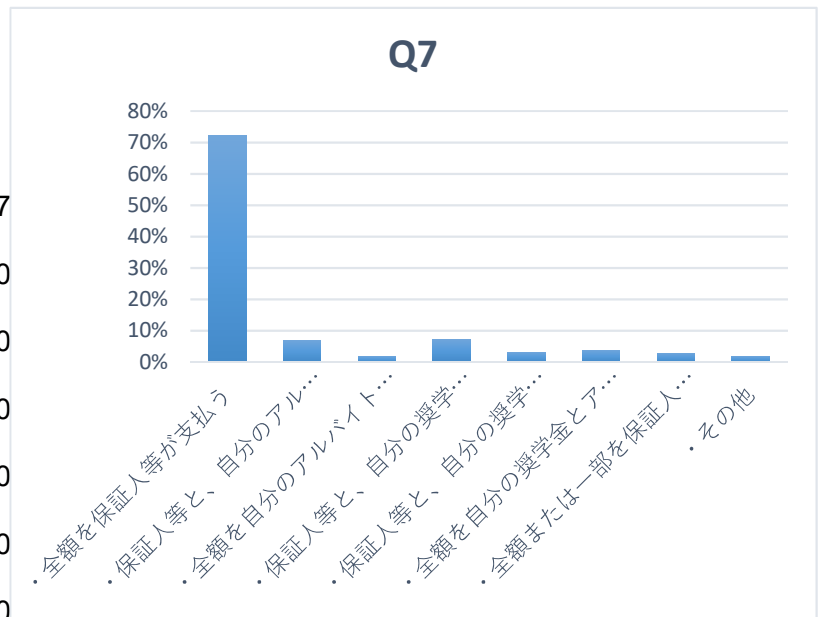
	比率	人数	家政	文	社情	人間	比較	短家	短国	短英
・5万円未満	23%	86人	13	20	8	17	12	13	1	2
・10万円未満	34%	129人	27	20	18	38	18	5	3	0
・15万円未満	23%	87人	24	16	12	12	7	11	1	4
・20万円未満	6%	22人	4	9	2	5	2	0	0	0
・25万円未満	1%	4人	1	1	1	0	0	1	0	0
・30万円未満	0%	0人	0	0	0	0	0	0	0	0
・35万円未満	0%	1人	1	0	0	0	0	0	0	0
・35万円以上	0%	1人	0	0	1	0	0	0	0	0
・なし	12%	47人	8	8	7	13	5	4	1	1



Q4で②～⑦と答えた人にお聞きします。

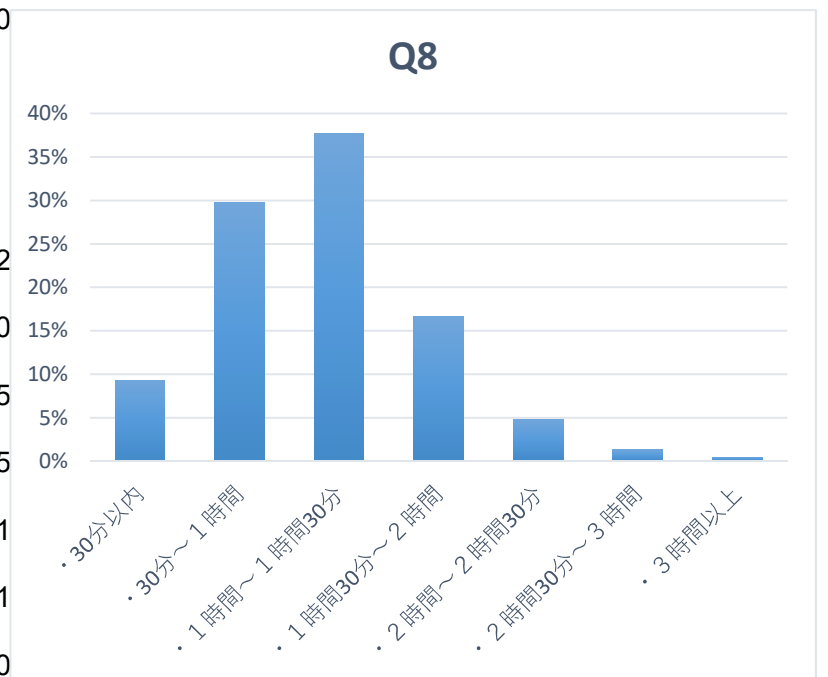
Q7. 家賃の支払いは誰ですか。

	比率	人数	家政	文	社情	人間	比較	短家	短国	短英
・全額を保証人等が支払う	72%	273人	58	55	37	62	27	24	3	7
・保証人等と、自分のアルバイト等から支払う	7%	26人	7	5	1	4	7	2	0	0
・全額を自分のアルバイト等で支払う	2%	7人	1	1	1	3	0	1	0	0
・保証人等と、自分の奨学金で支払う	7%	27人	8	5	2	5	5	2	0	0
・保証人等と、自分の奨学金とアルバイト等で支払う	3%	12人	2	3	2	3	1	1	0	0
・全額を自分の奨学金とアルバイト等で支払う	4%	14人	0	4	2	4	2	1	1	0
・全額または一部を保証人等が納入するが、将来返金する	3%	11人	1	2	2	2	1	1	2	0
・その他	2%	7人	2	1	2	1	0	1	0	0



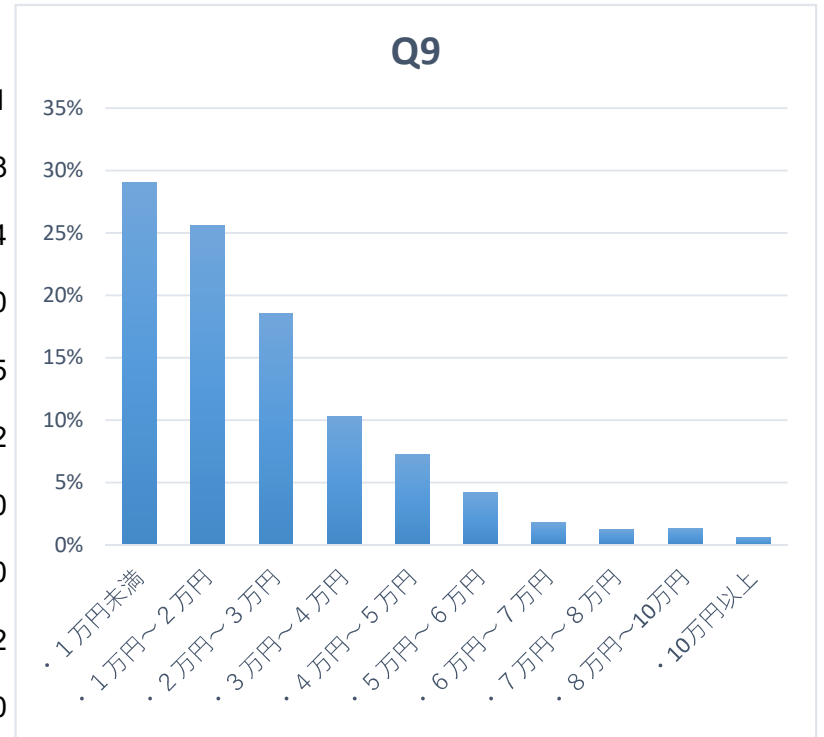
Q8. 片道の通学所要時間はどれくらいですか。(通学を前提として)

	比率	人数	家政	文	社情	人間	比較	短家	短国	短英
・30分以内	9%	218人	44	42	26	61	21	18	4	2
・30分～1時間	30%	698人	189	165	110	82	65	64	13	10
・1時間～1時間30分	38%	882人	234	186	152	102	85	93	15	15
・1時間30分～2時間	17%	390人	117	65	57	76	33	32	5	5
・2時間～2時間30分	5%	112人	26	20	6	38	10	10	1	1
・2時間30分～3時間	1%	31人	5	7	1	16	1	0	0	1
・3時間以上	0%	11人	0	1	2	5	0	2	1	0



Q9. 今年度(令和2年度)の1ヶ月の小遣い(書籍代・交遊費・飲食費・サークル活動費・服飾品等)は平均いくらですか。

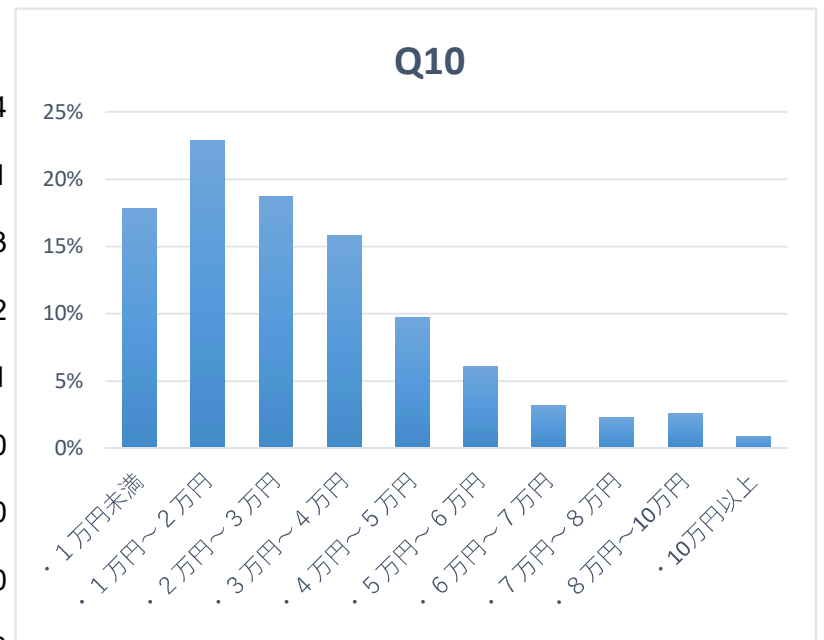
	比率	人数	家政	文	社情	人間	比較	短家	短国	短英
・1万円未満	29%	669人	172	153	92	111	56	60	14	11
・1万円～2万円	26%	590人	161	122	90	94	47	58	10	8
・2万円～3万円	19%	427人	97	89	71	70	41	47	8	4
・3万円～4万円	10%	238人	69	48	38	36	25	19	3	0
・4万円～5万円	7%	167人	50	31	28	26	15	12	0	5
・5万円～6万円	4%	97人	26	20	11	20	9	8	1	2
・6万円～7万円	2%	41人	12	6	5	3	10	5	0	0
・7万円～8万円	1%	29人	7	4	5	9	3	1	0	0
・8万円～10万円	1%	31人	10	4	7	3	5	0	0	2
・10万円以上	1%	14人	2	4	1	5	0	0	2	0



2年生以上の人にお聞きします。

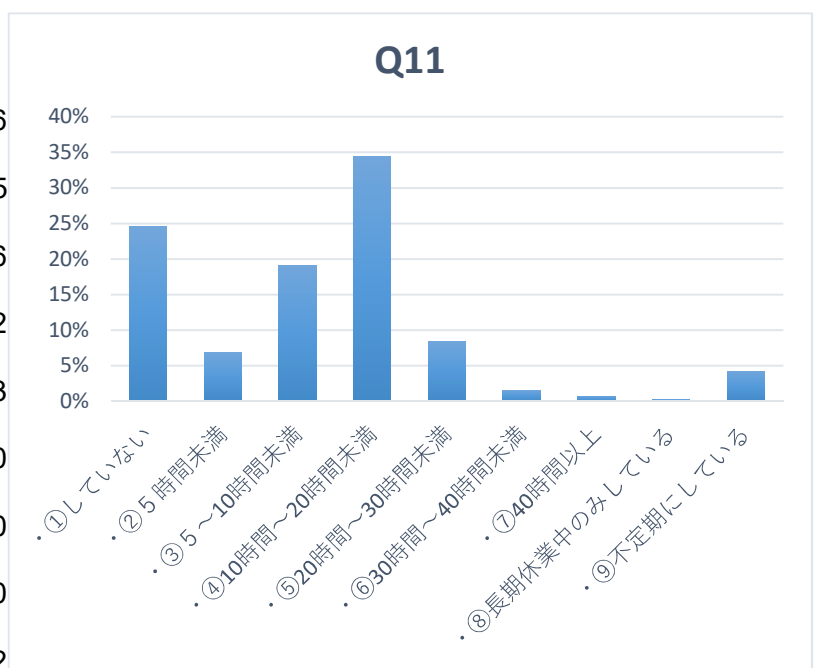
Q10. 前年度(令和元年度)の1ヶ月の小遣い(書籍代・交遊費・飲食費・サークル活動費・服飾品等)は平均いくらでしたか。

	比率	人数	家政	文	社情	人間	比較	短家	短国	短英
・1万円未満	18%	235人	55	60	35	39	18	20	4	4
・1万円～2万円	23%	301人	88	63	43	56	26	20	4	1
・2万円～3万円	19%	246人	64	57	39	42	21	19	1	3
・3万円～4万円	16%	208人	57	52	32	28	21	14	2	2
・4万円～5万円	10%	128人	30	28	22	24	18	5	0	1
・5万円～6万円	6%	80人	24	14	16	18	6	2	0	0
・6万円～7万円	3%	42人	7	7	10	9	8	1	0	0
・7万円～8万円	2%	30人	11	7	3	4	5	0	0	0
・8万円～10万円	3%	34人	6	8	14	2	4	0	0	0
・10万円以上	1%	12人	3	1	2	6	0	0	0	0



Q11. 現在、アルバイトを週平均何時間していますか。

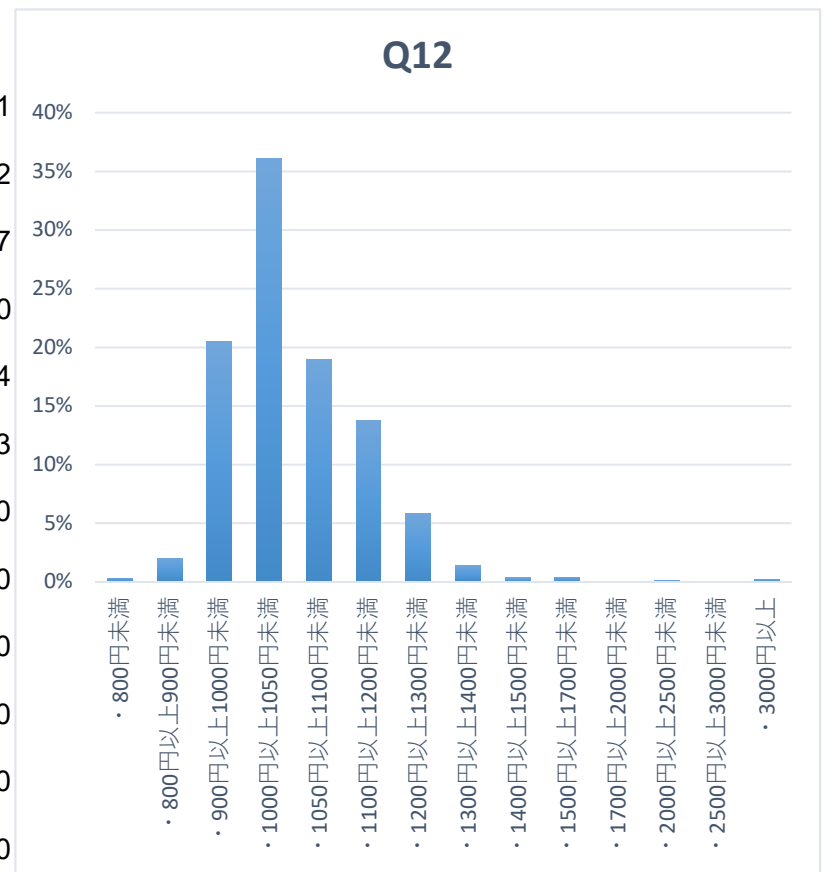
	比率	人数	家政	文	社情	人間	比較	短家	短国	短英
・①していない	25%	567人	125	148	87	99	42	47	13	6
・②5時間未満	7%	157人	47	31	18	25	10	19	2	5
・③5～10時間未満	19%	442人	120	81	69	83	36	36	11	6
・④10時間～20時間未満	34%	797人	233	151	124	105	86	80	6	12
・⑤20時間～30時間未満	8%	196人	54	34	31	33	21	16	4	3
・⑥30時間～40時間未満	2%	36人	8	6	4	6	8	3	1	0
・⑦40時間以上	1%	17人	4	5	2	2	2	1	1	0
・⑧長期休業中のみしている	0%	4人	0	1	0	2	0	1	0	0
・⑨不定期にしている	4%	97人	18	25	16	19	7	10	0	2



Q11で②～⑨と答えた人にお聞きします。

Q12. アルバイトの時給はいくらですか。(日給などの場合は時給換算してください)

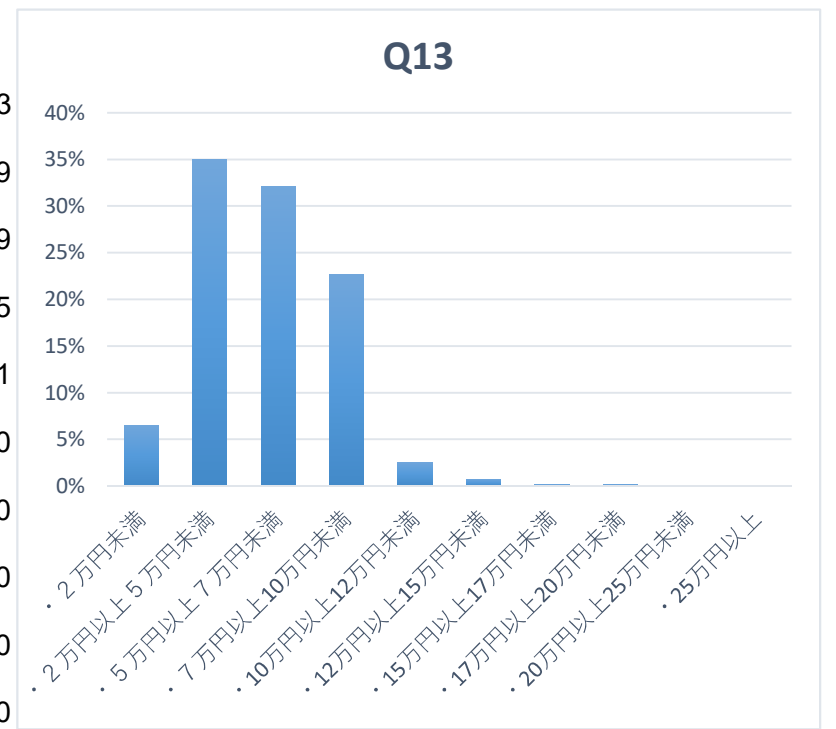
	比率	人数	家政	文	社情	人間	比較	短家	短国	短英
・800円未満	0%	5人	0	2	0	0	1	1	0	1
・800円以上900円未満	2%	35人	8	8	2	3	5	6	1	2
・900円以上1000円未満	20%	357人	106	82	51	22	36	50	3	7
・1000円以上1050円未満	36%	630人	165	104	93	135	52	59	12	10
・1050円以上1100円未満	19%	331人	89	55	54	58	38	30	3	4
・1100円以上1200円未満	14%	240人	76	47	35	38	25	14	2	3
・1200円以上1300円未満	6%	101人	28	24	22	12	8	5	2	0
・1300円以上1400円未満	1%	24人	6	9	3	2	3	0	1	0
・1400円以上1500円未満	0%	6人	1	2	0	1	1	1	0	0
・1500円以上1700円未満	0%	7人	3	0	2	2	0	0	0	0
・1700円以上2000円未満	0%	1人	0	0	0	0	0	1	0	0
・2000円以上2500円未満	0%	2人	0	1	0	1	0	0	0	0
・2500円以上3000円未満	0%	1人	0	0	0	0	0	0	1	0
・3000円以上	0%	4人	2	0	1	0	1	0	0	0



Q11で②～⑨と答えた人にお聞きします。

Q13. アルバイトによる1ヶ月の平均収入はおよそいくらですか。

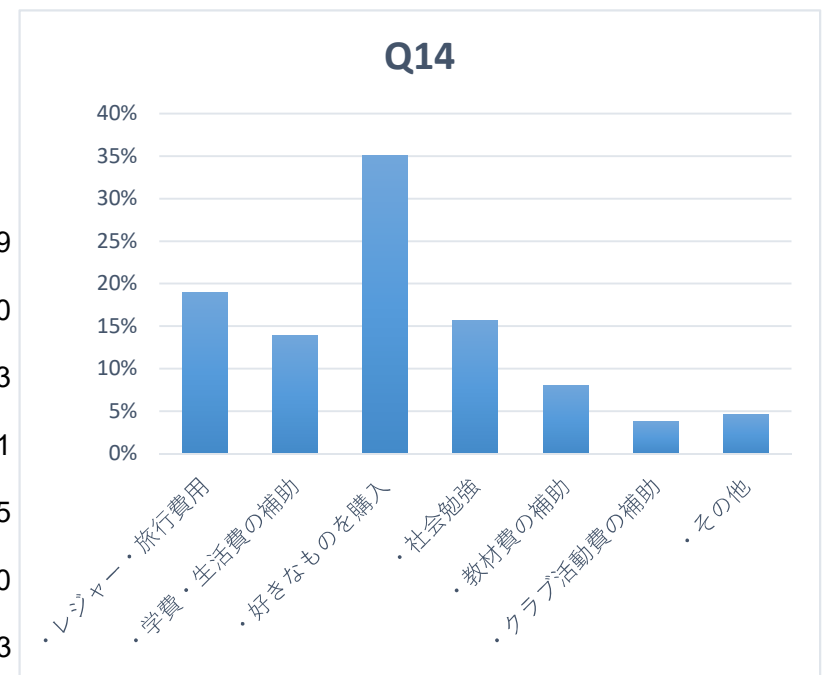
	比率	人数	家政	文	社情	人間	比較	短家	短国	短英
・2万円未満	7%	113人	27	31	15	22	6	9	0	3
・2万円以上5万円未満	35%	606人	170	112	99	90	53	60	13	9
・5万円以上7万円未満	32%	557人	157	103	79	90	53	61	5	9
・7万円以上10万円未満	23%	393人	114	69	66	60	44	30	5	5
・10万円以上12万円未満	3%	44人	11	15	3	5	5	3	1	1
・12万円以上15万円未満	1%	13人	2	1	0	4	6	0	0	0
・15万円以上17万円未満	0%	3人	0	0	0	2	0	1	0	0
・17万円以上20万円未満	0%	3人	1	0	0	1	1	0	0	0
・20万円以上25万円未満	0%	0人	0	0	0	0	0	0	0	0
・25万円以上	0%	1人	1	0	0	0	0	0	0	0



Q11で②～⑨と答えた人にお聞きします。

Q14. アルバイトの目的は何ですか。(複数回答可)

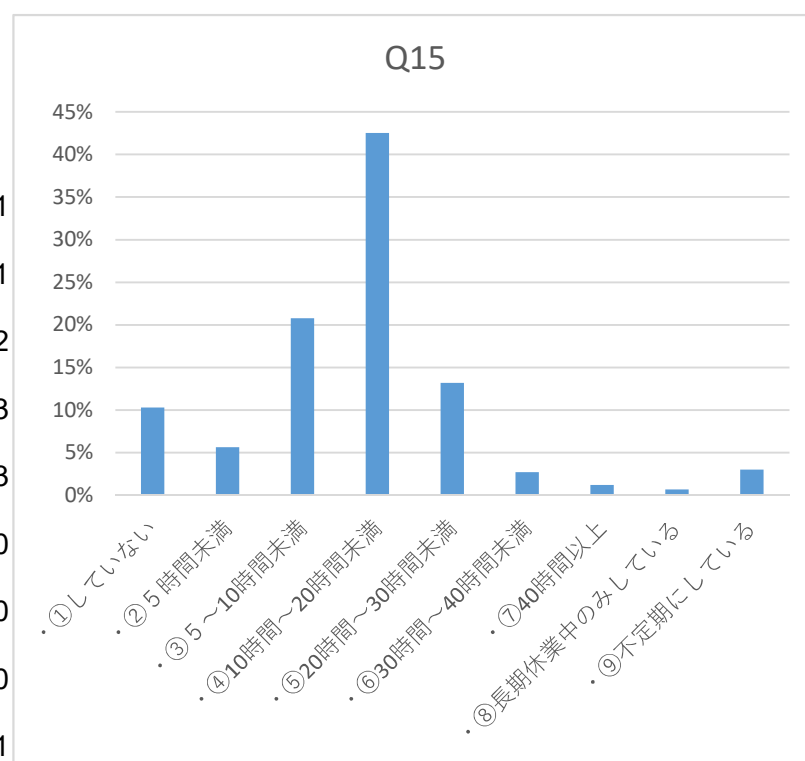
	人数	家政	文	社情	人間	比較	短家	短国	短英
・レジャー・旅行費用	826人	238	158	136	134	83	63	5	9
・学費・生活費の補助	604人	154	123	80	103	67	59	8	10
・好きなものを購入	1522人	425	286	233	246	142	144	23	23
・社会勉強	678人	173	147	108	117	60	50	12	11
・教材費の補助	349人	94	74	53	60	32	30	1	5
・クラブ活動費の補助	163人	54	28	31	33	15	2	0	0
・その他	201人	59	37	28	28	23	17	6	3



2年生以上の人にお聞きします。

Q15. 前年度（令和元年度）、アルバイトを週平均何時間していましたか。

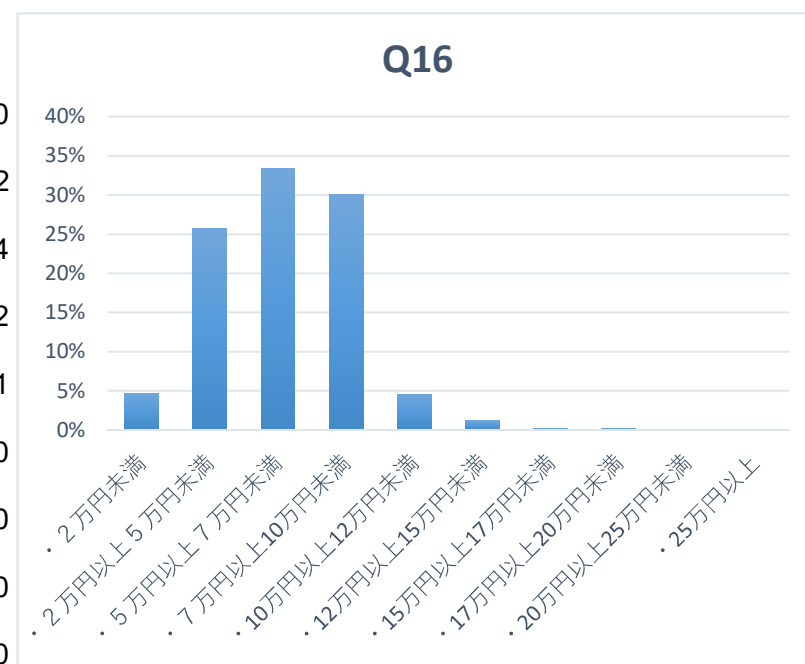
	比率	人数	家政	文	社情	人間	比較	短家	短国	短英
・①していない	10%	137人	23	36	18	33	12	13	1	1
・②5時間未満	6%	75人	25	13	9	10	8	8	1	1
・③5～10時間未満	21%	277人	88	58	36	51	17	21	4	2
・④10時間～20時間未満	43%	567人	148	139	104	79	61	29	4	3
・⑤20時間～30時間未満	13%	176人	49	29	33	35	17	10	0	3
・⑥30時間～40時間未満	3%	36人	5	6	9	9	6	1	0	0
・⑦40時間以上	1%	16人	4	3	3	4	1	0	1	0
・⑧長期休業中のみしている	1%	9人	1	4	1	1	2	0	0	0
・⑨不定期にしている	3%	40人	8	12	6	8	3	2	0	1



Q15で②～⑨と答えた人にお聞きします。

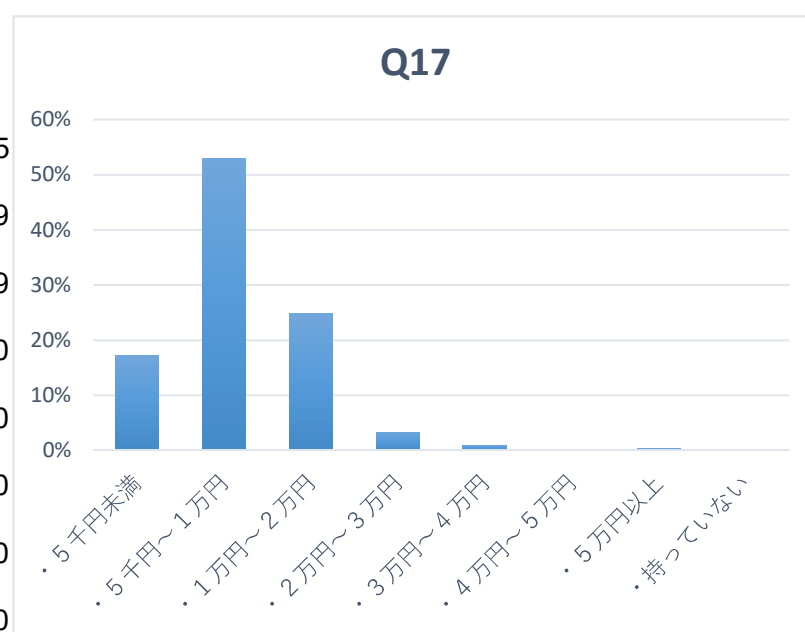
Q16. 前年度（令和元年度）のアルバイトによる1ヶ月の平均収入はおよそいくらでしたか。

	比率	人数	家政	文	社情	人間	比較	短家	短国	短英
・2万円未満	5%	56人	19	13	7	8	3	4	2	0
・2万円以上5万円未満	26%	306人	95	67	42	47	25	24	4	2
・5万円以上7万円未満	33%	398人	104	92	73	67	28	26	4	4
・7万円以上10万円未満	30%	358人	96	77	66	59	46	12	0	2
・10万円以上12万円未満	5%	55人	10	11	10	9	10	4	0	1
・12万円以上15万円未満	1%	14人	3	2	2	5	2	0	0	0
・15万円以上17万円未満	0%	2人	0	0	1	1	0	0	0	0
・17万円以上20万円未満	0%	2人	1	0	0	0	1	0	0	0
・20万円以上25万円未満	0%	0人	0	0	0	0	0	0	0	0
・25万円以上	0%	0人	0	0	0	0	0	0	0	0



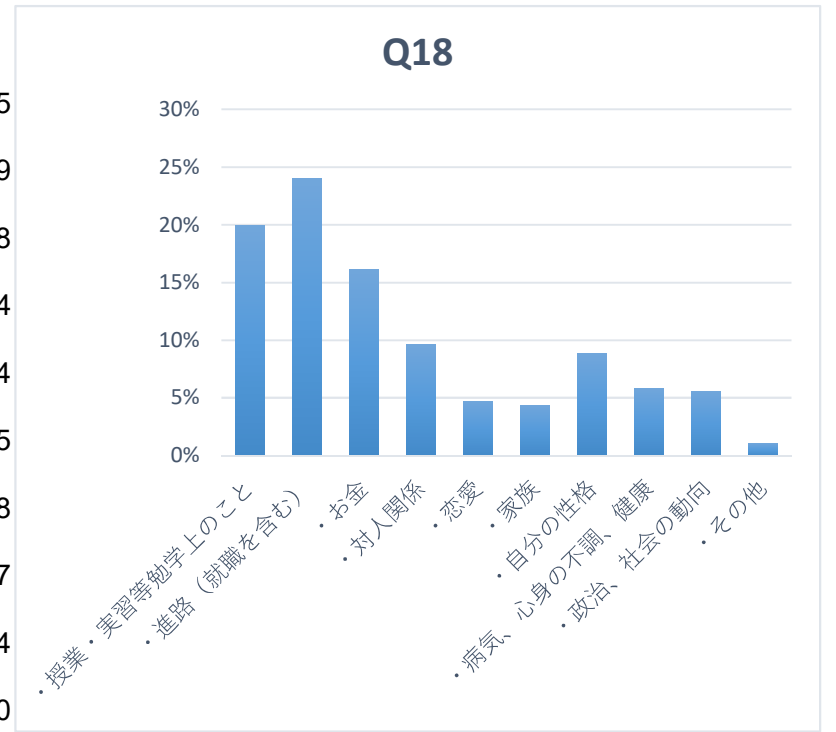
Q17. スマートフォンまたは携帯電話に月平均いくらかかっていますか。

	比率	人数	家政	文	社情	人間	比較	短家	短国	短英
・5千円未満	17%	383人	125	76	58	52	22	40	5	5
・5千円～1万円	53%	1179人	311	234	185	185	110	117	18	19
・1万円～2万円	25%	551人	131	116	78	97	62	45	13	9
・2万円～3万円	3%	74人	17	19	7	19	7	3	2	0
・3万円～4万円	1%	22人	1	4	7	4	3	3	0	0
・4万円～5万円	0%	5人	1	1	1	1	0	1	0	0
・5万円以上	0%	8人	3	2	0	0	2	1	0	0
・持っていない	0%	2人	1	1	0	0	0	0	0	0



Q18. 日常生活で気にかかっていることがありますか。(複数回答可)

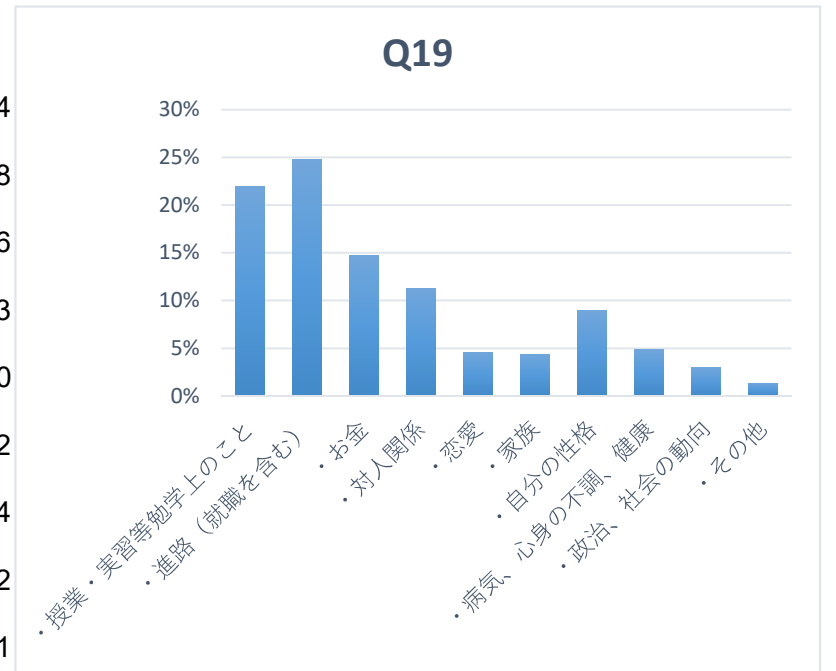
	人数	家政	文	社情	人間	比較	短家	短国	短英	
・授業・実習等勉学上のこと	20%	1433人	406	288	208	234	140	123	19	15
・進路(就職を含む)	24%	1723人	410	383	263	284	172	151	31	29
・お金	16%	1156人	302	237	171	193	109	104	22	18
・対人関係	10%	688人	176	130	102	142	66	58	10	4
・恋愛	5%	337人	97	65	52	60	30	25	4	4
・家族	4%	311人	80	65	46	71	24	16	4	5
・自分の性格	9%	632人	163	132	87	124	59	49	10	8
・病気、心身の不調、健康	6%	420人	101	78	72	84	43	22	13	7
・政治、社会の動向	6%	397人	86	95	70	72	39	23	8	4
・その他	1%	77人	30	11	14	11	7	4	0	0



2年生以上の人にお聞きします。

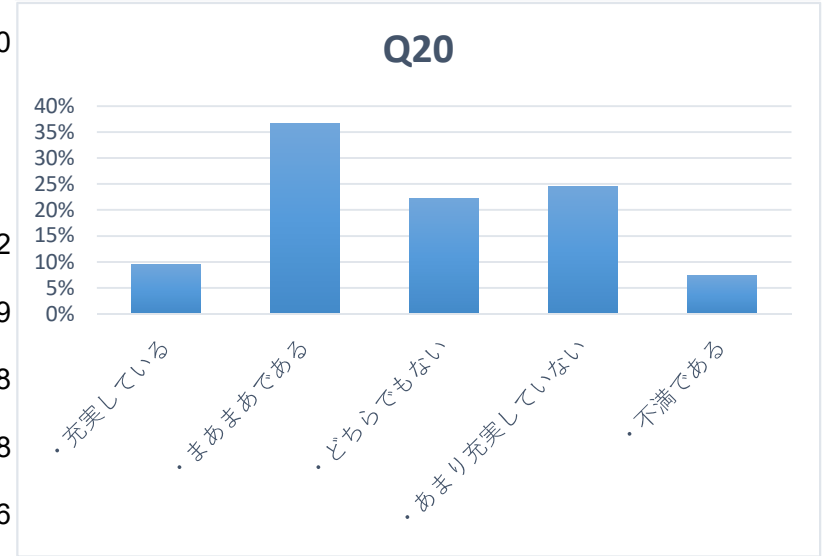
Q19. 前年度(令和元年度)、日常生活で気にかかっていたことはありましたか。(複数回答可)

	人数	家政	文	社情	人間	比較	短家	短国	短英	
・授業・実習等勉学上のこと	22%	728人	217	162	102	134	60	42	7	4
・進路(就職を含む)	25%	823人	213	186	128	151	75	55	7	8
・お金	15%	487人	129	112	76	89	40	32	3	6
・対人関係	11%	374人	104	72	56	83	39	15	2	3
・恋愛	5%	152人	48	27	23	31	16	5	2	0
・家族	4%	146人	41	30	21	37	10	5	0	2
・自分の性格	9%	297人	84	69	43	61	26	9	1	4
・病気、心身の不調、健康	5%	163人	38	32	29	40	16	3	3	2
・政治、社会の動向	3%	98人	21	30	15	19	5	6	1	1
・その他	1%	45人	17	10	10	5	2	1	0	0



Q20. 現在のあなたの学生生活をどう思いますか。

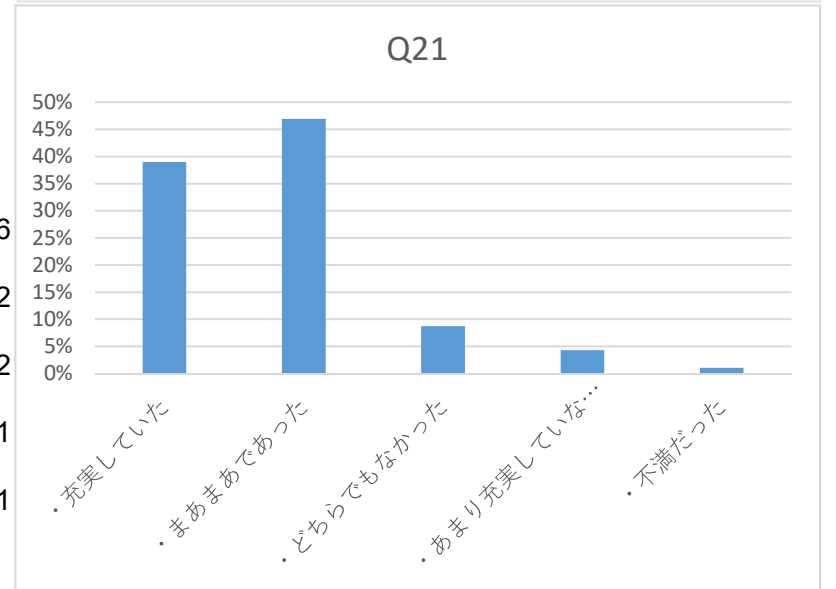
	比率	人数	家政	文	社情	人間	比較	短家	短国	短英
・充実している	9%	216人	62	34	35	35	20	27	1	2
・まあまあである	37%	840人	245	203	118	120	57	72	16	9
・どちらでもない	22%	508人	137	98	78	83	51	45	8	8
・あまり充実していない	24%	562人	125	113	87	112	58	47	12	8
・不満である	7%	169人	38	23	30	20	26	24	2	6



2年生以上の人にお聞きします。

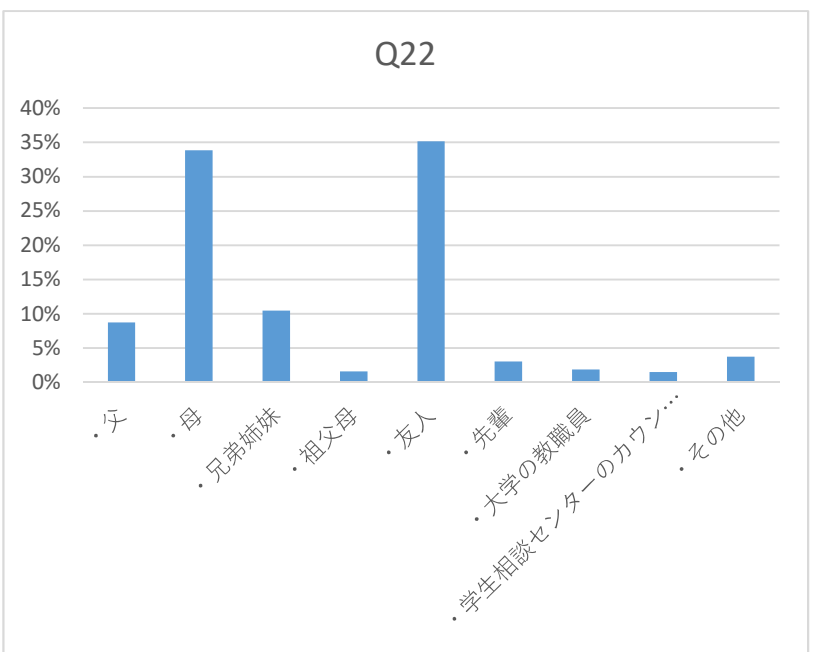
Q21. 前年度(令和元年度)の学生生活はどうでしたか。

	比率	人数	家政	文	社情	人間	比較	短家	短国	短英
・充実していた	39%	523人	134	129	77	79	48	45	5	6
・まあまあであった	47%	630人	174	135	107	115	59	34	4	2
・どちらでもなかった	9%	117人	29	19	24	26	14	1	2	2
・あまり充実していなかった	4%	58人	12	16	10	9	6	4	0	1
・不満だった	1%	14人	3	4	2	2	1	1	0	1



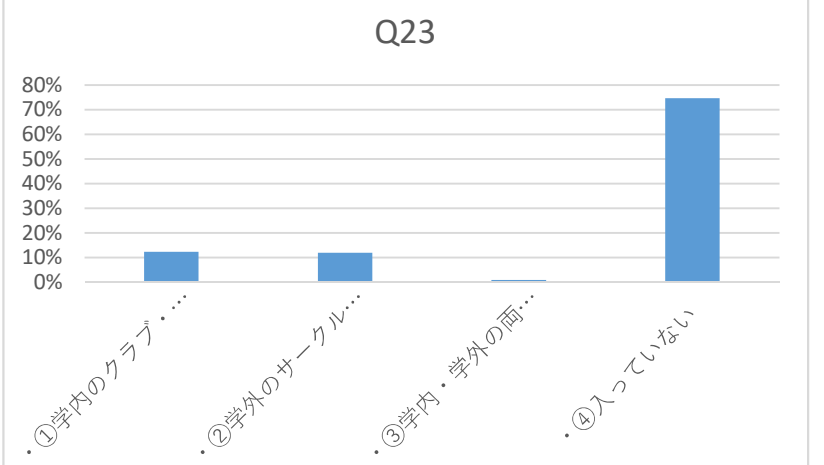
Q22. 学生生活上の悩みがある場合、誰に相談しますか。

	人数	家政	文	社情	人間	比較	短家	短国	短英	
・父	9%	411人	96	83	78	66	38	39	6	5
・母	34%	1597人	430	354	234	245	142	146	26	20
・兄弟姉妹	10%	493人	118	93	93	71	50	51	12	5
・祖父母	2%	76人	18	11	10	17	9	9	1	1
・友人	35%	1658人	452	342	244	267	154	149	27	23
・先輩	3%	144人	41	34	22	25	15	5	1	1
・大学の教職員	2%	89人	20	22	11	20	3	10	2	1
・学生相談センターのカウンセラー	2%	71人	7	21	16	15	4	5	3	0
・その他	4%	176人	49	28	28	39	14	14	2	2



Q23. クラブ・サークル・同好会に入っていますか。

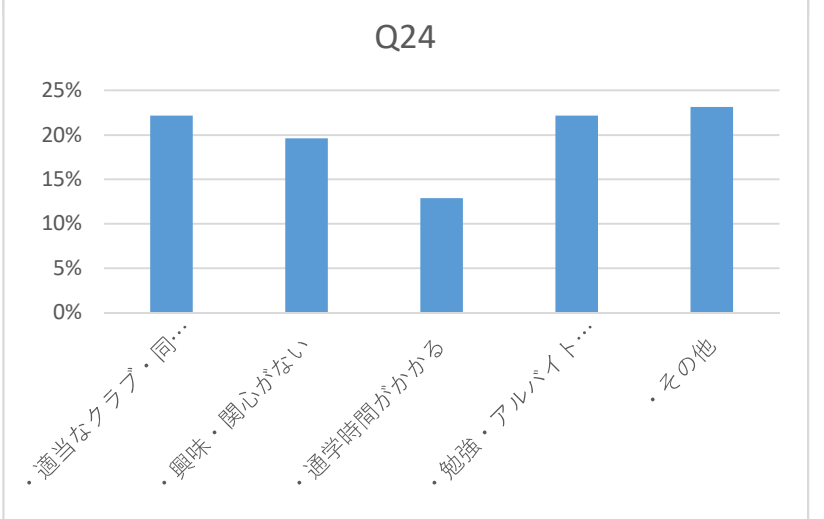
	比率	人数	家政	文	社情	人間	比較	短家	短国	短英
・①学内のクラブ・同好会に入っている	12%	285人	96	53	50	57	18	8	3	0
・②学外のサークルに入っている	12%	277人	91	51	55	34	30	12	1	3
・③学内・学外の両方に入っている	1%	21人	4	2	9	2	2	1	1	0
・④入っていない	75%	1730人	421	371	237	280	164	194	34	29



Q23で④と答えた人にお聞きします。

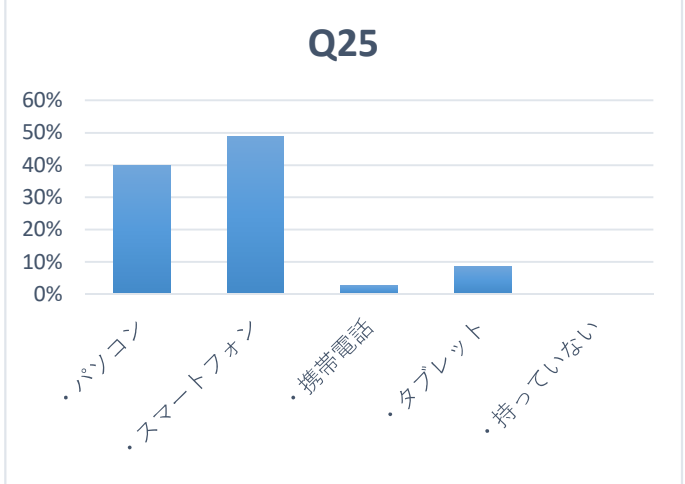
Q24. クラブ・サークルに入っていない理由は何ですか。

	人数	家政	文	社情	人間	比較	短家	短国	短英	
・適当なクラブ・同好会がない	22%	534人	126	125	78	93	52	45	8	7
・興味・関心がない	20%	472人	105	112	67	71	43	54	11	9
・通学時間がかかる	13%	310人	69	63	38	68	27	32	4	9
・勉強・アルバイト等と両立できない	22%	534人	126	106	58	88	49	83	14	10
・その他	23%	557人	136	107	90	94	50	56	16	8



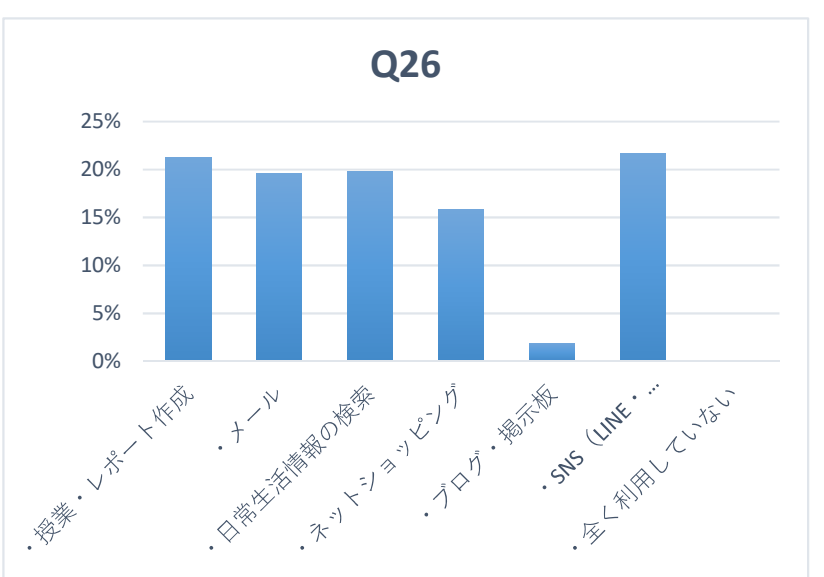
Q25. 自分用として持っているものを選んでください。(複数回答可)

	人数	家政	文	社情	人間	比較	短家	短国	短英	
・パソコン	40%	1877人	493	389	303	321	170	145	27	29
・スマートフォン	49%	2302人	609	475	349	370	214	213	38	34
・携帯電話	3%	129人	29	31	17	24	11	12	3	2
・タブレット	9%	411人	103	89	58	59	53	35	10	4
・持っていない	0%	0人	0	0	0	0	0	0	0	0



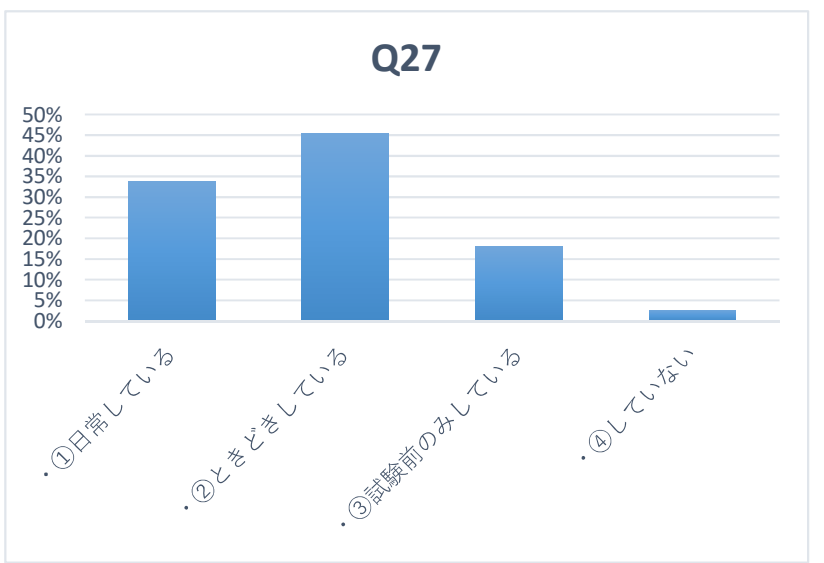
Q26. Q25で持っているものをどのように利用していますか。(複数回答可)

	人数	家政	文	社情	人間	比較	短家	短国	短英	
・授業・レポート作成	21%	2161人	558	446	327	360	204	198	36	32
・メール	20%	1991人	523	407	304	329	181	191	28	28
・日常生活情報の検索	20%	2011人	530	418	313	325	182	178	36	29
・ネットショッピング	16%	1604人	416	308	254	267	157	155	25	22
・ブログ・掲示板	2%	190人	40	47	36	31	11	18	4	3
・SNS (LINE・Instagram・Twitter・Facebook等)	22%	2207人	589	454	335	353	203	204	36	33
・全く利用していない	0%	2人	1	0	0	0	1	0	0	0



Q27. 授業の予習・復習（試験勉強、レポートを含む）をしていますか。

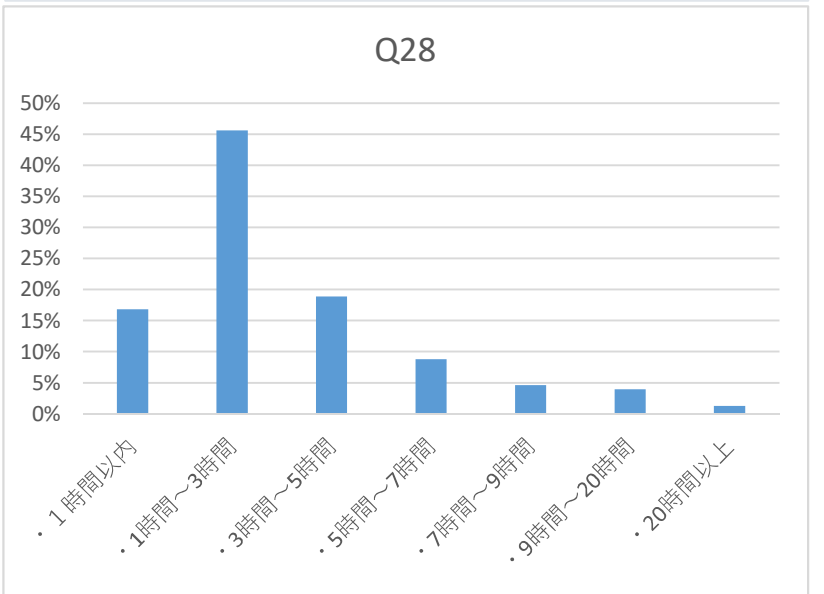
	比率	人数	家政	文	社情	人間	比較	短家	短国	短英
・①日常している	34%	783人	198	186	99	130	78	68	10	14
・②ときどきしている	45%	1055人	284	214	175	144	98	104	20	16
・③試験前のみしている	18%	420人	107	76	67	91	33	39	5	2
・④していない	3%	63人	24	3	11	10	6	4	4	1



Q27で①～②と答えた人にお聞きします。

Q28. 予習・復習（試験勉強、レポートを含む）の時間は1週間で平均してどれくらいですか。

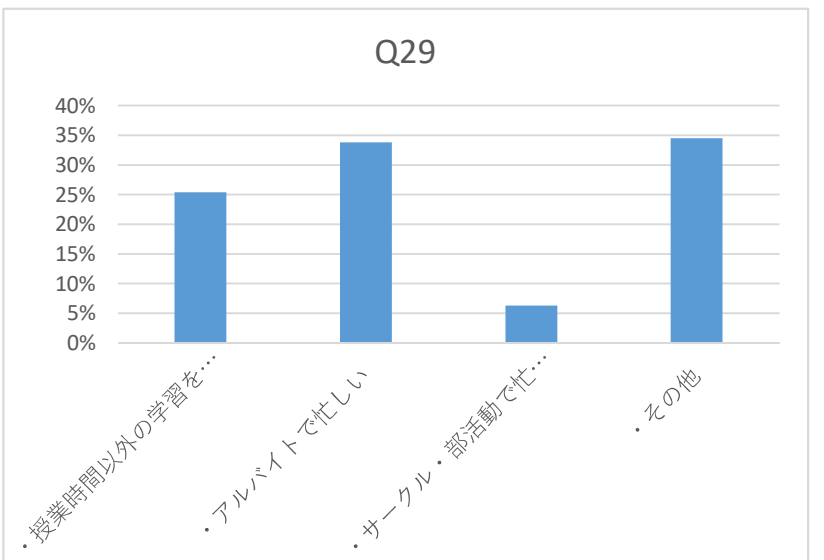
	比率	人数	家政	文	社情	人間	比較	短家	短国	短英
・1時間以内	17%	309人	74	66	35	49	34	36	9	6
・1時間～3時間	46%	839人	203	203	129	110	65	97	15	17
・3時間～5時間	19%	347人	94	73	57	53	38	24	3	5
・5時間～7時間	9%	162人	41	32	35	29	18	7	0	0
・7時間～9時間	5%	85人	31	11	8	19	13	1	1	1
・9時間～20時間	4%	73人	30	10	7	11	7	6	1	1
・20時間以上	1%	23人	9	5	3	3	1	1	1	0



Q27で③～④と答えた人にお聞きします。

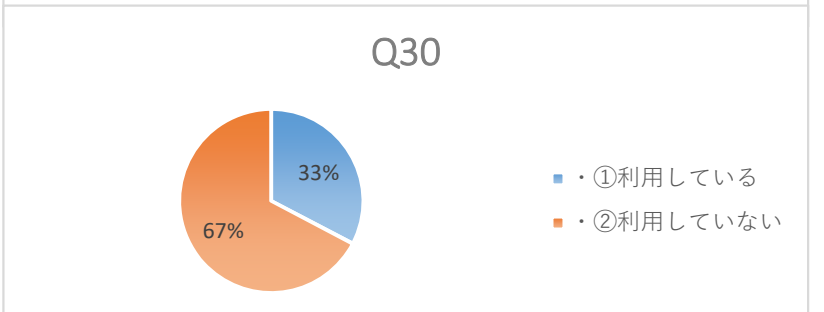
Q29. 予習・復習を「試験前のみしている」または「していない」理由を教えてください。（複数回答可）

	比率	人数	家政	文	社情	人間	比較	短家	短国	短英
・授業時間以外の学習をする必要がない	25%	145人	39	23	25	35	9	11	3	0
・アルバイトで忙しい	34%	193人	42	24	29	47	22	24	4	1
・サークル・部活動で忙しい	6%	36人	12	6	6	11	1	0	0	0
・その他	35%	197人	67	34	31	29	16	15	3	2



Q30. 奨学金制度を利用していますか。

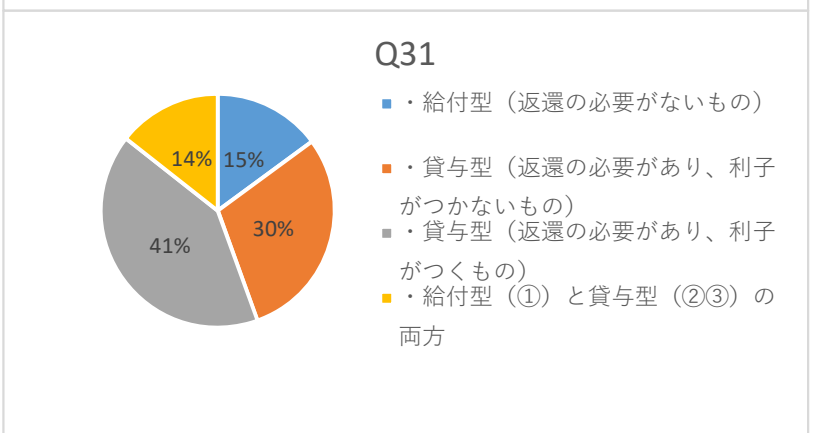
	比率	人数	家政	文	社情	人間	比較	短家	短国	短英
・①利用している	33%	756人	184	164	100	123	69	90	12	14
・②利用していない	67%	1556人	428	314	250	250	144	125	26	19



Q30で①と答えた人にお聞きします。

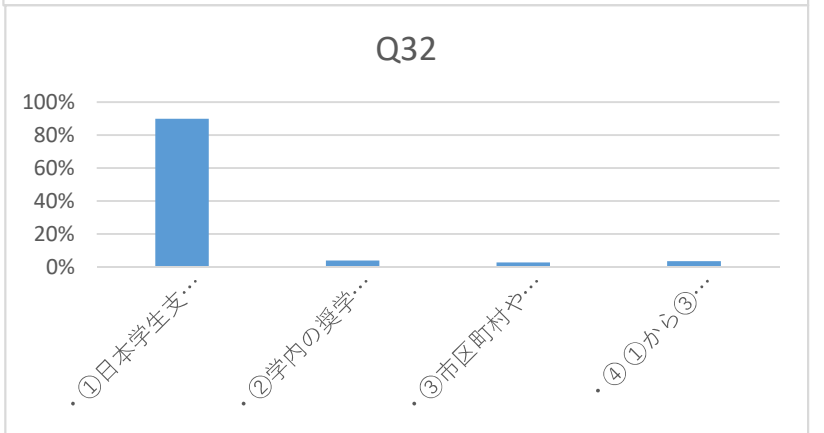
Q31. 奨学金の受給形態を教えてください。

	比率	人数	家政	文	社情	人間	比較	短家	短国	短英
・給付型（返還の必要がないもの）	8%	113人	36	22	12	10	10	16	4	3
・貸与型（返還の必要があり、利子がつかないもの）	15%	224人	60	52	32	33	19	22	4	2
・貸与型（返還の必要があり、利子がつくもの）	21%	312人	60	68	40	62	33	39	3	7
・給付型（①）と貸与型（②③）の両方	7%	109人	27	24	17	18	7	13	1	2



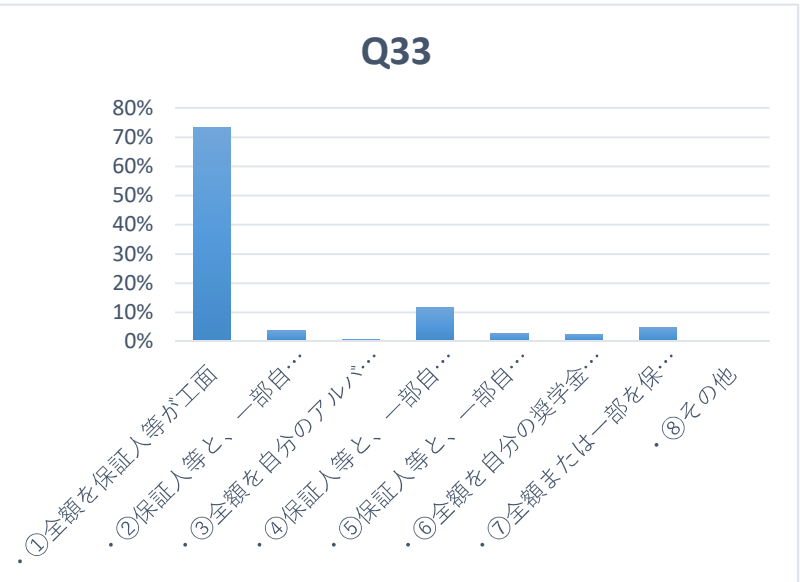
Q32. 奨学金の受給団体等を教えてください。

	比率	人数	家政	文	社情	人間	比較	短家	短国	短英
・①日本学生支援機構	90%	708人	165	154	91	117	69	84	13	15
・②学内の奨学金制度	4%	31人	13	6	7	1	1	3	0	0
・③市区町村や各協会・団体等	3%	21人	5	4	3	3	0	6	0	0
・④①から③の複数	3%	27人	7	6	6	7	0	1	0	0



Q33. 学費納入における支払者は誰ですか。

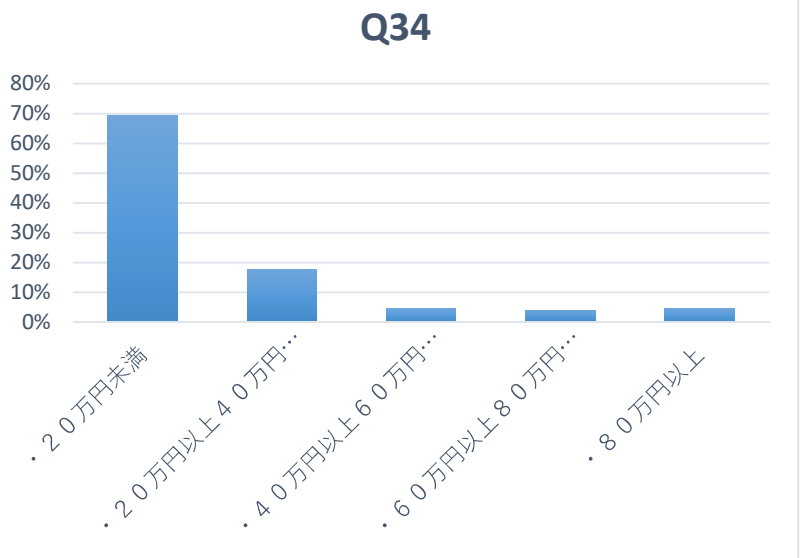
	比率	人数	家政	文	社情	人間	比較	短家	短国	短英
・①全額を保証人等が工面	73%	1517人	419	307	237	227	147	140	25	15
・②保証人等と、一部自分のアルバイト等から工面	4%	77人	19	21	11	9	6	9	1	1
・③全額を自分のアルバイト等で工面	1%	11人	2	1	1	2	3	2	0	0
・④保証人等と、一部自分の奨学金で工面	12%	243人	60	55	26	48	23	26	1	4
・⑤保証人等と、一部自分の奨学金とアルバイト等で工面	3%	60人	9	10	9	14	2	10	4	2
・⑥全額を自分の奨学金とアルバイト等で工面	2%	50人	12	11	9	8	6	2	1	1
・⑦全額または一部を保証人等が納入し、将来返金する	5%	99人	21	20	13	18	5	13	4	5
・⑧その他	0%	10人	3	1	2	1	1	2	0	0



Q33で②⑤⑥と答えた人にお聞きします。

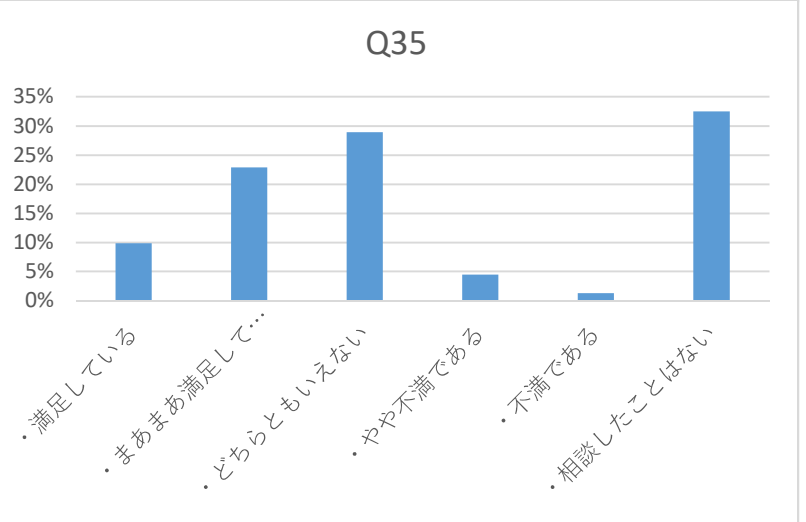
Q34. アルバイト等の自己負担額はいくらですか。

	比率	人数	家政	文	社情	人間	比較	短家	短国	短英
・20万円未満	69%	125人	24	27	22	22	10	14	3	3
・20万円以上40万円未満	18%	32人	6	7	2	6	3	5	2	1
・40万円以上60万円未満	4%	8人	3	3	0	1	0	1	0	0
・60万円以上80万円未満	4%	7人	1	2	2	2	0	0	0	0
・80万円以上	4%	8人	3	2	2	0	0	0	1	0



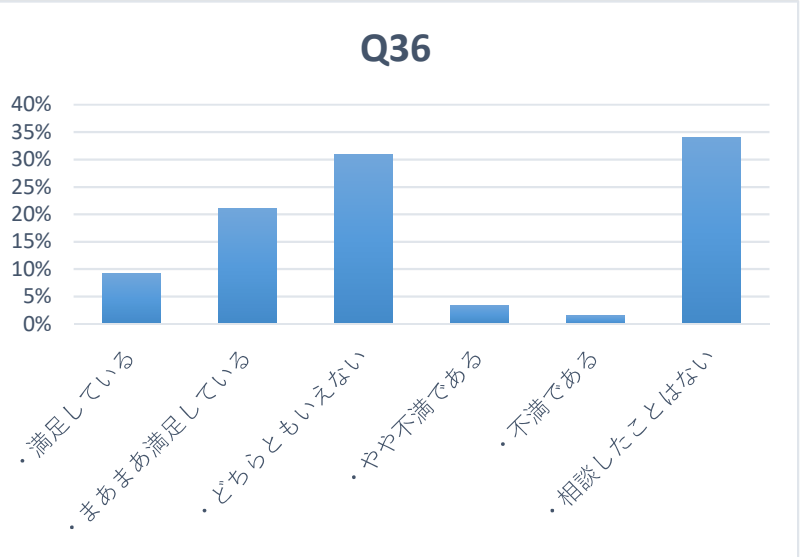
Q35. 事務職員の履修指導等について満足していますか。

	比率	人数	家政	文	社情	人間	比較	短家	短国	短英
・満足している	10%	226人	38	56	28	51	13	34	2	4
・まあまあ満足している	23%	524人	139	104	75	99	37	49	9	12
・どちらともいえない	29%	663人	191	133	93	87	70	67	15	7
・やや不満である	4%	102人	25	23	17	14	12	7	1	3
・不満である	1%	30人	8	5	7	2	5	2	0	1
・相談したことはない	33%	744人	206	150	125	115	74	56	12	6



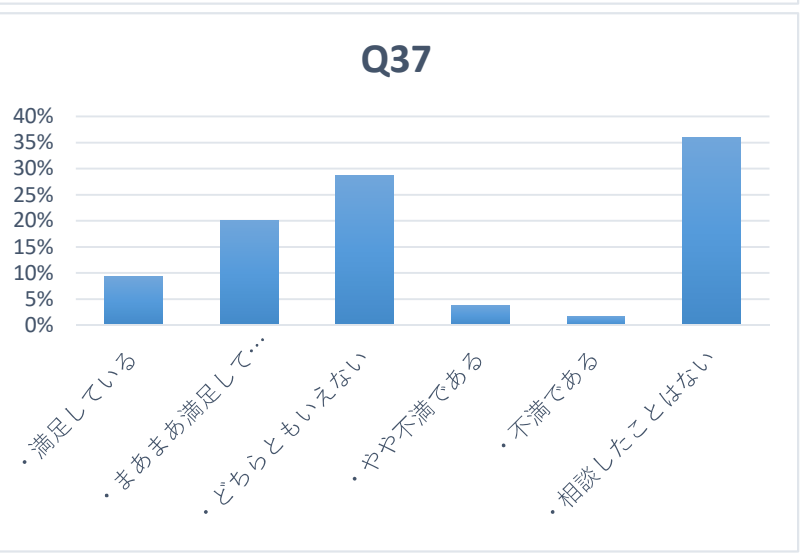
Q36. 事務職員の学生生活や課外活動等の指導について満足していますか。

	比率	人数	家政	文	社情	人間	比較	短家	短国	短英
・満足している	9%	211人	39	46	26	46	12	36	3	3
・まあまあ満足している	21%	482人	132	99	71	85	31	46	6	12
・どちらともいえない	31%	708人	198	141	94	109	73	66	17	10
・やや不満である	3%	78人	23	15	16	9	7	7	1	0
・不満である	1%	33人	9	5	9	3	3	3	0	1
・相談したことはない	34%	782人	208	163	132	117	86	56	12	8



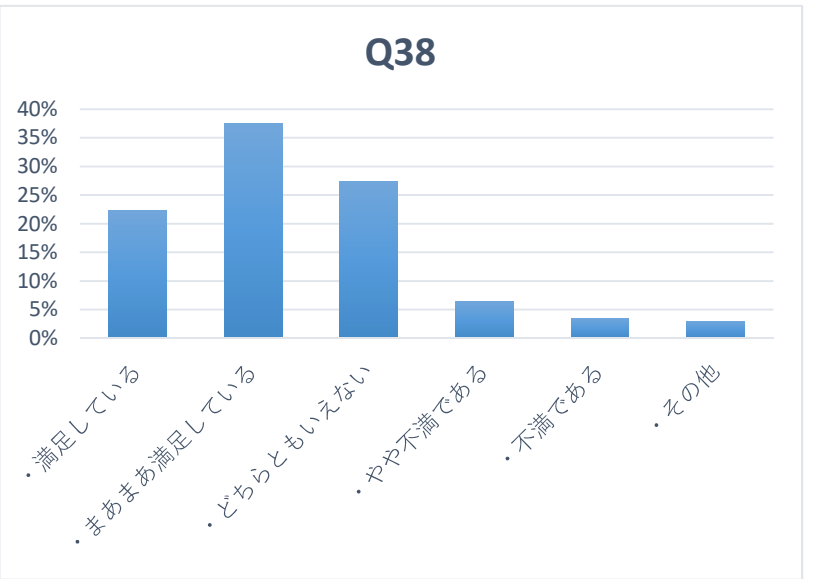
Q37. 事務職員の就職指導等について満足していますか。

	比率	人数	家政	文	社情	人間	比較	短家	短国	短英
・満足している	9%	214人	35	44	24	48	12	43	3	5
・まあまあ満足している	20%	463人	116	93	71	80	32	54	7	10
・どちらともいえない	29%	661人	191	131	95	95	66	63	13	7
・やや不満である	4%	89人	25	20	16	12	6	5	3	2
・不満である	2%	41人	14	6	10	3	4	3	0	1
・相談したことはない	36%	826人	226	174	133	131	94	46	13	9



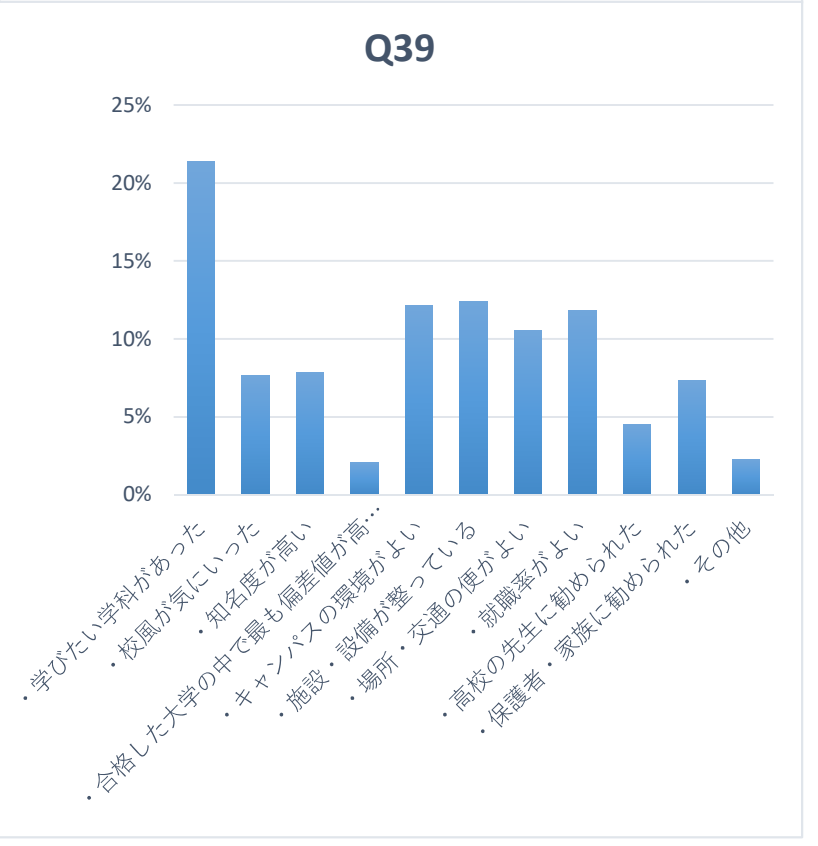
Q38. 学科・クラス、友人等、学内の人間関係に満足していますか。

	比率	人数	家政	文	社情	人間	比較	短家	短国	短英
・満足している	22%	515人	144	125	53	76	39	65	8	5
・まあまあ満足している	37%	866人	246	183	147	138	58	68	10	16
・どちらともいえない	27%	632人	159	116	91	112	79	51	16	8
・やや不満である	6%	147人	37	23	32	26	13	13	1	2
・不満である	3%	80人	15	15	18	9	12	6	3	2
・その他	3%	70人	10	14	9	10	14	11	1	1



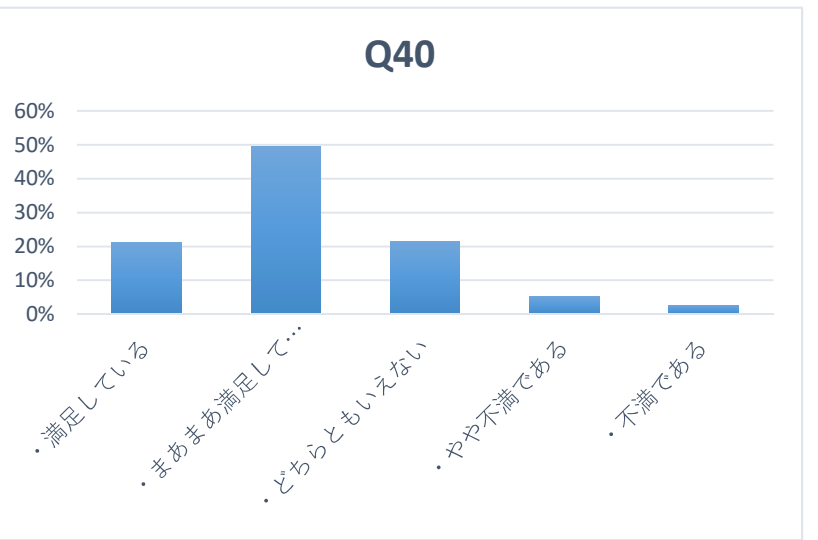
Q39. 本学に入学した理由は何ですか。(複数回答可)

	比率	人数	家政	文	社情	人間	比較	短家	短国	短英
・学びたい学科があった	21%	1626人	510	283	226	255	148	157	24	23
・校風が気に入った	8%	584人	130	143	84	99	37	64	15	12
・知名度が高い	8%	596人	116	119	93	107	49	82	14	16
・合格した大学の中で最も偏差値が高かった	2%	159人	47	36	32	26	11	7	0	0
・キャンパスの環境がよい	12%	922人	241	236	159	76	76	94	21	19
・施設・設備が整っている	12%	944人	254	241	154	61	88	112	17	17
・場所・交通の便がよい	11%	799人	236	198	146	48	61	75	17	18
・就職率がよい	12%	898人	181	183	149	176	85	101	7	16
・高校の先生に勧められた	5%	345人	54	90	40	76	36	39	5	5
・保護者・家族に勧められた	7%	559人	125	115	89	109	48	53	10	10
・その他	2%	174人	35	44	31	37	17	7	3	0



Q40. 総合的に見て、本学の学生として満足していますか。

	比率	人数	家政	文	社情	人間	比較	短家	短国	短英
・満足している	21%	488人	118	114	61	80	45	59	7	4
・まあまあ満足している	50%	1147人	332	243	183	196	80	83	11	19
・どちらともいえない	21%	495人	122	90	77	71	64	51	17	3
・やや不満である	5%	122人	25	23	19	17	17	12	3	6
・不満である	3%	60人	15	9	10	5	8	10	1	2



※グラフはすべて回答者の総数です。